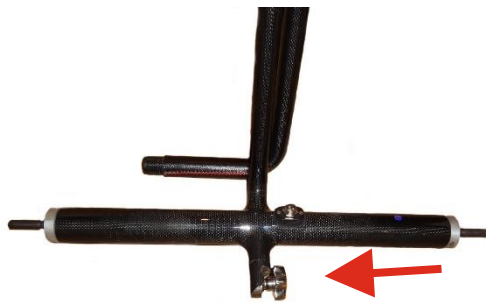


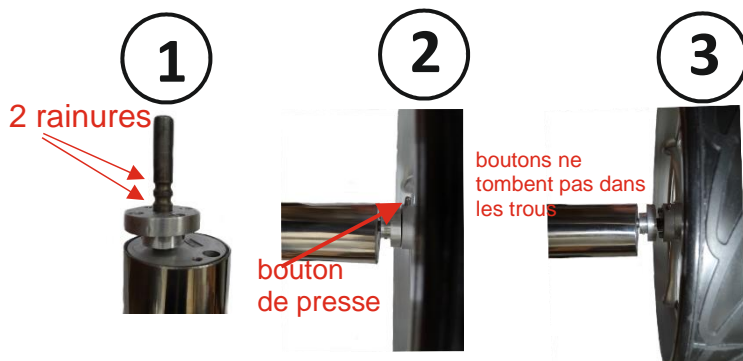
# Instructions de chariot de golf de carbone mises ensemble



Après le déballage, placez l'arbre sur le sol avec un tube de poussée. Dévissez la vis à la flèche rouge et retirez-la, avec un petit anneau.



La barre avec petite roue avant sur le fil et d'abord l'anneau, puis avec le bouton sécuriser tout



Attachez les roues; Il y a un potard sur la roue (2). Ces impressions et glisser sur la tige avec des rainures. (1) Assurez-vous que les 4 boutons tombent dans les 4 trous. Maintenant, la roue est couplée au moteur. (Peut-être un peu délicat au début, mais il devra s'user un peu d'abord. Après 10x il va bien.) Si vous poussez à nouveau le bouton et tirez légèrement la roue vers l'arrière, il tombe dans l'autre rainure(1) et la roue est en roue libre (3). En roue libre, vous pouvez pousser le chariot vous-même plus facilement. Toujours utile si vous oubliez de charger la batterie.



Sur le dessus du tube plié est un bouton. dévisse bien et déplacer le tube de poussée d'abord sur le côté, puis vers le haut, jusqu'à ce qu'il soit à la bonne hauteur qui fonctionne bien et resserre le bouton à nouveau.

Au début, c'est un peu délicat, surtout après avoir desserré les 2 composants (voir flèche) se détacher un peu.



sur le support de la carte de pointage sur la barre. Le porte-parapluie est vissé dans un anneau. L'anneau a un bord surélevé à l'intérieur. Faites glisser l'anneau sur la barre (1) avec le bord à l'extérieur. **Tenez l'anneau avec le pouce et** serrez le support plu. Dévissez le support et poussez le support vers le bas (2) si vous allez marcher sans pluie. En cas de pluie, dévissez le support, tirez-le vers le haut et serrez-le très bien, si nécessaire avec 2 mains. Alors c'est à l'épreuve des tempêtes. Tirez vers le bas de la balle avec élastique, plu et élastique sur le dessus de sorte que le plu ne peut pas souffler

**Surtout au début, tout va se sentir un peu raide et raide. Mais si vous avez utilisé le chariot à quelques reprises, c'est beaucoup plus facile. Les parties doivent d'abord être jouées ensemble un peu.**

# Chariot de golf s'efinglant pour le

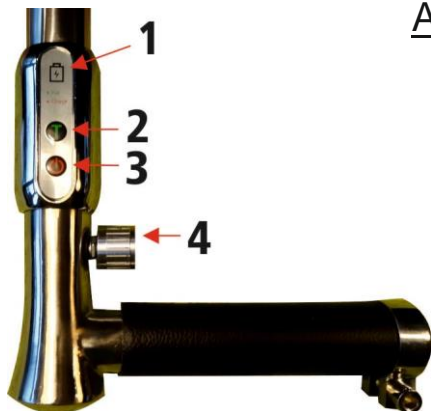


## transport

Bouton 1 dévissé  
poussez le tube vers  
le bas et serrez le  
bouton 1

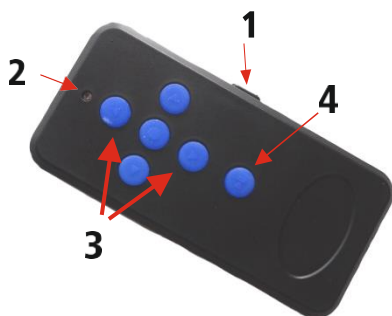
Tout d'abord, débranchez-  
le. Dévissé bouton 2  
jusqu'à ce que vous  
pouvez déplacer le tube  
avec la roue avant vers le  
haut (3)

Inclinez l'ensemble et serrez à  
nouveau le bouton 2.  
Vous pouvez également enlever  
les roues à nouveau quand  
chariot va dans le sac,



## Allumez le courant; bouton trois, 5 secondes.

1. **Indication de flux.** Si cette lumière est verte, il y a de l'énergie dessus. Si le rouge clignote, la batterie s'épuisera. En lumière rouge constante, la batterie est vide et le chariot s'arrêtera. Éteignez immédiatement l'alimentation et chargez d'abord la batterie. Ou continuer en mettant les roues légèrement dehors et en poussant le chariot vous-même.
2. **Fonction d'avance.** Appuyez une fois et le chariot avancera de 10 mètres et s'arrêtera automatiquement. 2x impressions est de 20 mètres et impressions 3x est de 30 mètres. Appuyez-vous accidentellement sur le bouton vert, soulevez légèrement le chariot et appuyez sur le bouton rouge.
3. **Bouton rouge.** Si le chariot est mis en mouvement avec le bouton 4 et que vous appuyez sur le bouton rouge, le chariot s'arrête. Appuyez ensuite à nouveau sur le bouton rouge, puis le chariot continue à la même vitesse qu'avant l'arrêt. Je recommande d'utiliser ce bouton autant que possible. C'est beaucoup plus calme.
4. **vitesse.** Tournez le bouton pour déterminer la bonne vitesse. **Tournez lentement, sinon le chariot avancera trop vite.**



## La télécommande (GT-RC uniquement)

1. Curseur on/off. Éteignez-le avant de le mettre dans la poche. Allumez-le si vous voulez l'utiliser à nouveau. De cette façon, le chariot ne fonctionne pas lorsque le pli de votre pantalon, accidentellement, appuie sur un bouton.
2. La lumière s'allume en rouge lorsque vous appuyez sur un bouton.
3. Contrôles. Appuyez brièvement pour une commande.
4. Conduisez 10-20-30 mètres vers l'avant et arrêtez-vous automatiquement. Ce bouton n'est jamais utilisé.

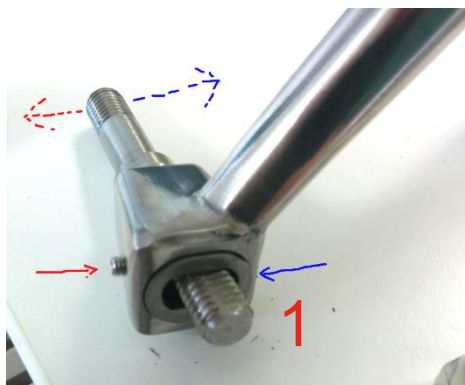
**Si vous marchez avec l'AB et qu'aucun bouton n'est appuyé, à gauche, à droite, vers l'avant ou vers l'arrière dans les 40 secondes, le chariot s'arrête soudainement automatiquement. Il s'agit d'une mesure de sécurité intégrée.**

### Connexion à télécommande.

Chariot éteint, les deux bouchons, bouton de vitesse revenir en arrière et la télécommande éteinte. Trois minutes d'attente.

### Les deux fiches de retour, mais pas sur

Allumez la télécommande et appuyez sur le bouton 2, la lumière rouge s'allume. Ensuite, allumez le chariot et dans les 3 secondes le chariot va conduire.



### Couples de roue avant :

Si la roue avant tire à gauche ou à droite, l'essieu est légèrement faussé. Cela peut être résolu par la roue, qui est à 1. desserrer + vis les 2 vis allen

Déplacez l'arbre dans la bonne direction et serrez la roue. Puis rattacher à nouveau le allen 2.

### **Tips pour garder la batterie au lithium en tsurcondition et:**

- Après 36 trous, il est préférable de recharger la batterie immédiatement. Les piles vides ont une durée de vie beaucoup plus courte.
- Assurez-vous qu'il y a suffisamment de ventilation pendant la charge et que la batterie est horizontale.
- Sur le chargeur de la batterie il ya une lumière qui s'allume lors de la charge. Rouge se charge et avec le vert la batterie est pleine.
- Si la batterie n'est pas utilisée ou hibernera pendant une longue période, il est préférable que la batterie soit complètement chargée et la mèche dans une pièce sèche sans gel.
- **NE DÉCHARGEZ JAMAIS COMPLÈTEMENT LA BATTERIE.** Lorsque la batterie est vide, le chariot s'arrête, n'essayant jamais de continuer sur la batterie. Il est préférable d'éteindre le moteur électrique et de continuer à pousser. Mettez les roues en position de marche. Chargez la batterie immédiatement et ne la videz pas.

### **Garantie sur la batterie au lithium et chargeur est de 2 ans à partir de la date d'achat et sous utilisation normale.**

La garantie ne s'applique pas à :

- Endommager la batterie en déchargeant la batterie en cas d'utilisation excessive. Dans d'autres choses, après la batterie est vide, toujours essayer de continuer à conduire sur la batterie. Ou ne chargez pas la batterie immédiatement après qu'elle se soit épuiser.

Une batterie faible se décharge très lentement jusqu'à 0% et cela ne devrait pas se produire.

- Réduction de la capacité en maintenant la batterie non chargée pendant une longue période de temps.
- Dommages dus à la surchauffe pendant la charge. Ventilation insuffisante.
- Utilisation de la batterie après que les dommages se sont produits et est détecté.
- Si la batterie (généralement avec chariot) se retrouve dans l'eau.

Entretien du golgolley électrique:

- Après une partie de golf, nettoyer le chariot avec un chiffon humide.
- Ne jamais pulvériser le chariot avec de l'eau et certainement pas avec de l'eau sous haute pression.
- Ne lubrifiez jamais les pièces en cours d'exécution avec de l'huile. Il suffit de garder propre est beaucoup mieux.

